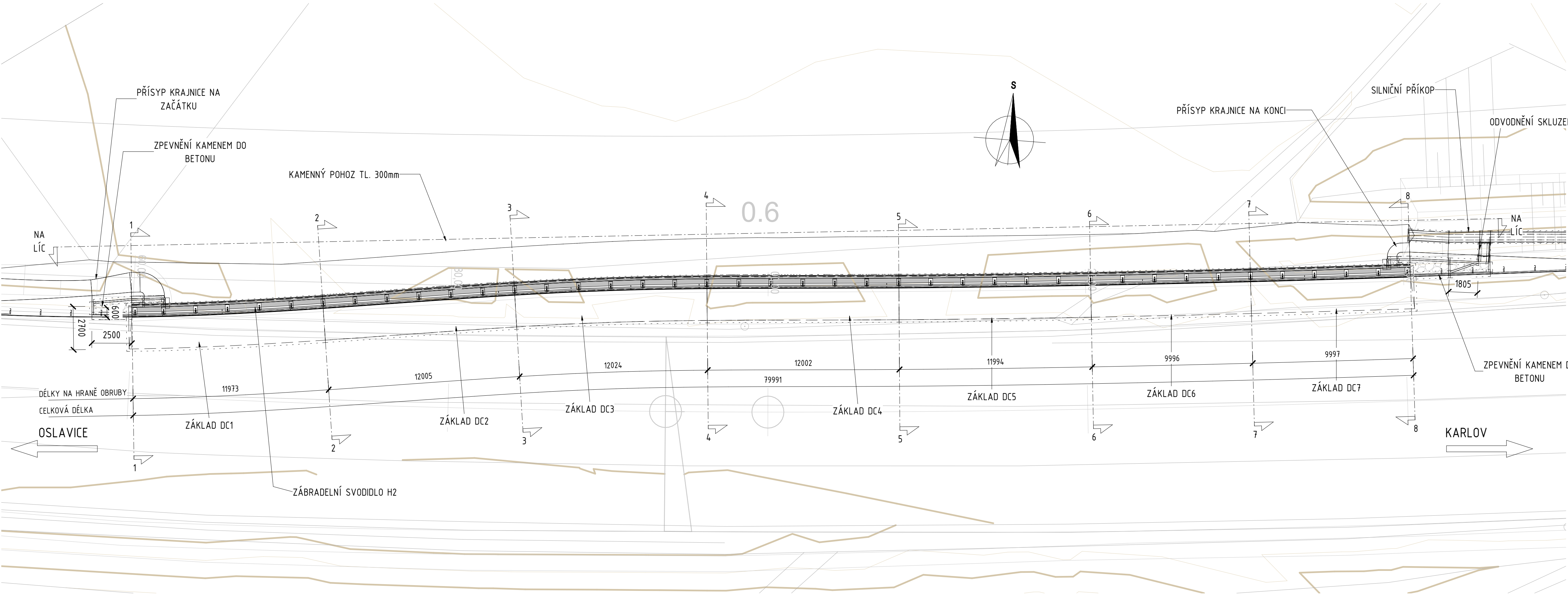
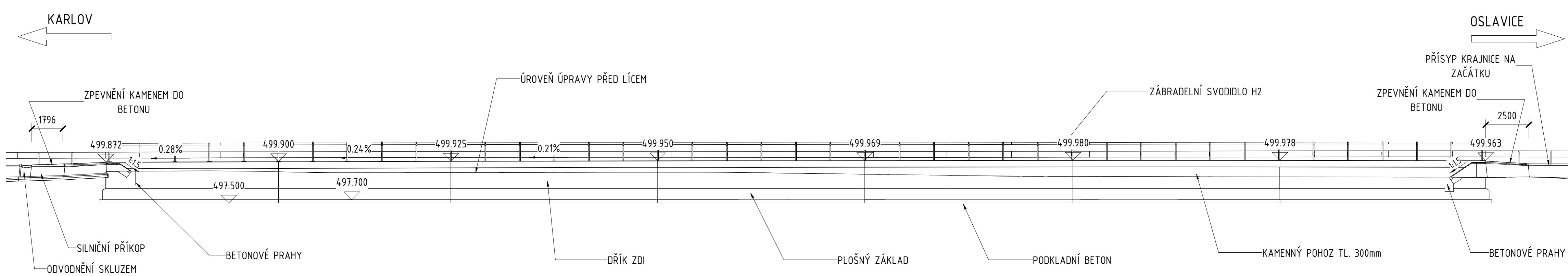


OPĚRNÁ ZEĎ - PŘEHLEDNÝ VÝKRES

PŮDORYS 1 : 150



POHLED NA LÍC 1 : 150



POZNÁMKY

- PŘED ZAHÁJENÍM PRACÍ JE NEZBYTNÉ OVĚŘIT VEDENÍ VŠECH INŽENÝRSKÝCH SÍTÍ.
- DOTČENÉ SOUVISEJÍCÍ OBJEKTY VIZ TECHNICKÁ ZPRÁVA.
- VŠECHNY KONSTRUKCE VE STYKU SE ZEMNÍ VLHKOSTÍ BUDOU OPATŘENY IZOLAČNÍM NÁTĚREM S OCHRANOU GEOTEXTILIÍ.
- KONSTRUKCE V TRVALÉM STYKU S PODZEMNÍ VODOU BUDOU OPATŘENY IZOLACÍ S OCHRANOU GEOTEXTILIÍ.
- INFORMACE O MATERIÁLECH KONSTRUKCÍ VIZ TECHNICKÁ ZPRÁVA.
- VŠECHNY OSTRÉ HRANY BUDOU ZKOSENY LIŠTOU 20/20 mm, NENÍ-LI UVEDENO JINAK.
- PŘESNOST VYTÝČENÍ VIZ TECHNICKÁ ZPRÁVA. KÓTOVANÉ ROZMĚRY JSOU UVEDENY V [mm].

MATERIÁLY

| Komentáře | MATERIÁL |
|-----------------|---|
| BETONOVÉ PRAHY | C30/37 - XC4, XD3, XF4 - CI 0,2 - Dmax16 - S4 |
| DŘÍK ZDI | C35/45 - XC4, XD3, XF4 - CI 0,4 - Dmax16 - S4 |
| OBRUBNÍKY | C30/37 - XC4, XD3, XF4 - CI 0,2 - Dmax16 - S4 |
| PLOŠNÝ ZÁKLAD | C25/30 - XC2, XF2, XA1 - CI 0,2 - Dmax16 - S4 |
| PODKLADNÍ BETON | C16/20 - XA1 - Dmax32 - S4 |
| ŘÍMSY | C35/45 - XC4, XD3, XF4 - CI 0,2 - Dmax16 - S4 |
| ŽLABOVKY | C30/37 - XC4, XD3, XF4 - CI 0,2 - Dmax16 - S4 |

D 108

SOUŘADNICOVÝ SYSTÉM : S-JTSK
VÝŠKOVÝ SYSTÉM : Bpv

| | | |
|---|--|---|
| II/360 Velké Meziříčí - JV obchvat 1. část | | PDPS |
| OBJEDNATEL: Kraj Vysočina Žitkova 57 587 33 Jihlava | | |
| PROJEKTANT: SPOLEČNOST "SHP + SHB - Velké Meziříčí" HLAVNÍ INŽENÝR PROJEKTU: Ing. Zbyněk Lazar | | VEDOUcí SPOLEČNÍK SPOLEČNOSTI: Stráský, Husný a partneři, s.r.o. Bohumínská 50 619 00 Brno |

| | | | |
|--|--------------------|---|----------------|
| VEDOUcí PROJEKTANT | ING. PAVEL SLIWKA | PROJEKTANT OBJEKTU: | |
| ZODPOVĚDNÝ PROJEKTANT | ING. PAVEL SLIWKA | Stráský, Husný a partneři, s.r.o. Bohumínská 50 619 00 Brno | |
| VYPRACOVAL | KOLEKTIV SHP | | |
| KONTROLOVAL | ING. PAVEL SVOBODA | | |
| KRAJ: | VYSOČINA | DATUM | 08/2025 |
| INVESTOR (OBJEDNATEL): | KRAJ VYSOČINA | FORMÁT | Bx44 |
| NÁZEV OBJEKTU: | | MĚŘÍTKO | |
| SO 108 - Opěrná zeď v km 0,56 - 0,080 | | ÚČEL | PDPS |
| | | Č. ZAKÁZKY | 2008702S |
| | | ARCHIVNÍ Č. | |
| NÁZEV VÝKRESU: | | ČÍS. SOUPRAVY | ČÍS. VÝKRESU |
| OPĚRNÁ ZEĎ - PŘEHLEDNÝ VÝKRES | | | D.108.6 |